



NH₃ –Passivsammler 2001 bis 2016

Zusammenstellung der Ammoniak-Messreihen im Gebiet von OSTLUFT

Impressum

Kurztitel: NH₃ –Passivsammler 2001 bis 2016

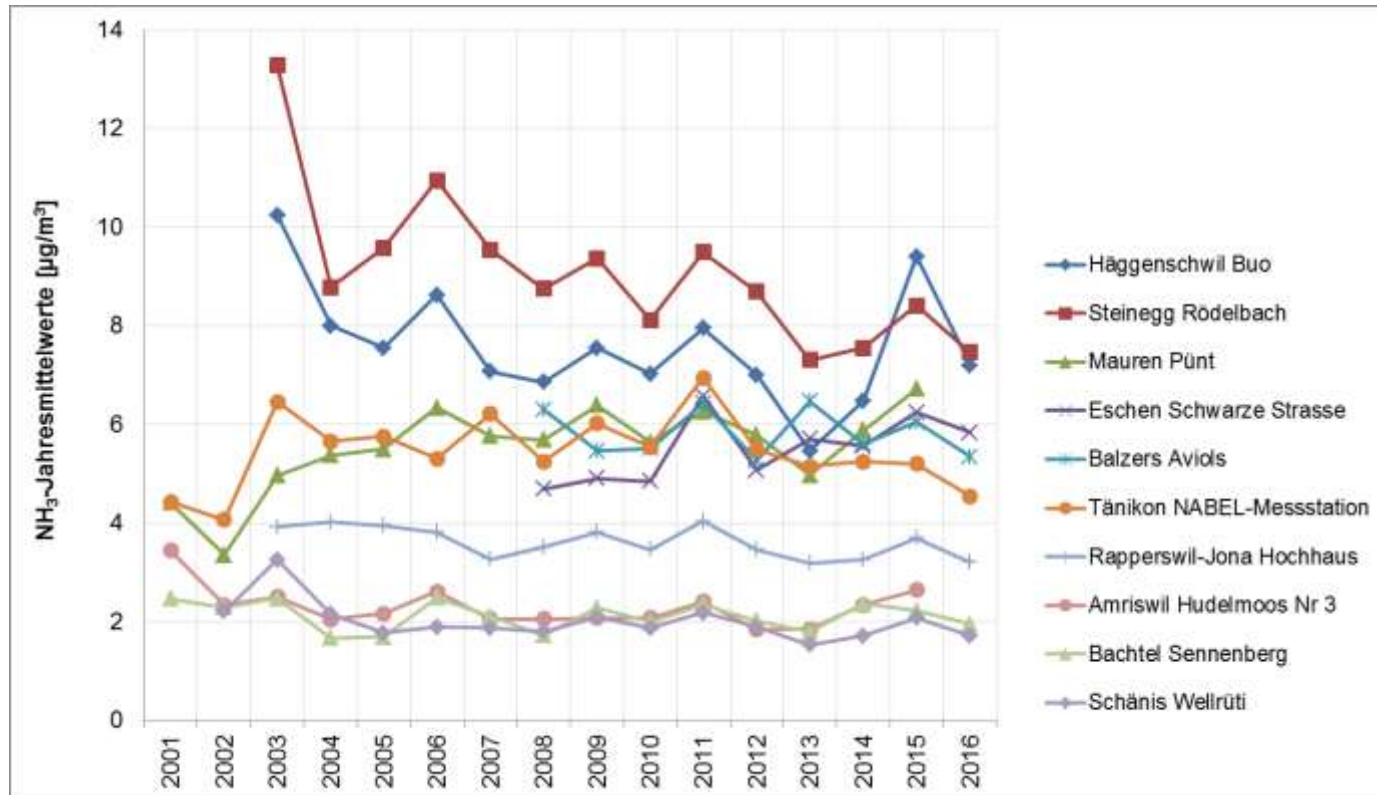
Titelbild: Foto Theodor Stalder

Herausgeber: OSTLUFT – Die Luftqualitätsüberwachung der Ostschweizer Kantone und des Fürstentums Liechtenstein, Mai 2017

Bezug und weitere Informationen:

Download pdf: www.ostluft.ch (eine gedruckte Fassung liegt nicht vor)

Seit 2000 verfolgt OSTLUFT mit Partnern den Verlauf der Ammoniakkonzentrationen an unterschiedlich belasteten Standorten in der Ostschweiz. Die Messergebnisse liefern eine Belastungsübersicht und dienen längerfristig der Erfolgskontrolle von ergriffenen bzw. geplanten Minderungsmaßnahmen. Zurzeit werden durch die Kantone zusätzliche Ammoniak-Messstellen eingerichtet, um die Auswirkungen der verschiedenen Massnahmen im Rahmen des Ressourcenprogramms Ammoniak zu erfassen. Die Zusammenstellung enthält auch die Standorte der Kantone und von Drittnetzen im OSTLUFT-Raum.



Entwicklung der NH₃-Jahresmittelwerte an den Standorten mit langjährigen Messreihen im OSTLUFT-Gebiet.

* : unvollständige Messreihe

Tabelle mit den NH₃-Jahreswerten [$\mu\text{g}/\text{m}^3$] von 2001 bis 2015 (Klassierung in Anlehnung an gesamtschweizerischem Bericht)

Standort	Koordinaten	m ü.M	Siedlungs- Typ	Bewirtschaftungs- Typ	2001	02	03	04	05	06	07	08	09	10	11	12	13	14	15	16
landwirtschaftlich dominierte Standorte																				
Amriswil, Hudelmoos	TG 739'080 / 265'550	520		Wiese, Acker, Wald, Naturschutzgebiet	3.4	2.3	2.5	2.0	2.2	2.6	2.1	2.1	2.1	2.1	2.4	1.8	1.9	2.3	2.6	2.3
Appenzell, Meistersrüte	AI 750'336 / 245'711	930	Weiler	intensive Tierhaltung, Wissen										6.8	7.2	7.1	6.7	7.1	6.8	
Balzers, Aviols	FL 756'662 / 215'349	473	grosses Dorf	Wiese, Kuhweide								6.3	5.5	5.5	6.4	5.3	6.5	5.6	6.0	5.3
Buch a.Irchel, Tächlishalden	ZH 689'193 / 268'759	453	Einzelhöfe	Wiese, Ackerbau												2.4	2.6	2.2	2.4	2.0
Domat/Ems, Plarena	GR 755'100 / 189'730	570		Wiese, Ackerbau									3.7	4.1	5.6	3.9	4.0	3.9	3.8	3.8
Eschen, Riet Schwarze Str.	FL 758'100 / 229'487	441	grosses Dorf	Wiese, Ried								4.7	4.9	4.8	6.6	5.1	5.7	5.6	6.2	5.8
Eschlikon, Horberriet	TG 715'420 / 257'220	575		intensive Landwirt- schaft, Waldrand		4.2	5.4	5.9	5.5	5.1	4.8									
Eschlikon, Riethof	TG 715'299 / 257'014	583	Einzelhöfe	intensive Landwirtschaft									8.6	7.5	9.5	7.3	6.2	8.4	8.3	
Frauenfeld, Sand	TG 707'594 / 269'988	384	Einzelhöfe	Ackerbau, Straussenfarm										6.6	8.1	6.7	5.3	6.1	6.5	
Gonten, Gontenbad	AI 745'314 / 2'43'700	896	Einzelhöfe	Wiese, Golfplatz										4.8	4.7	4.2	3.7	3.8	4.2	3.9
Häggeschwil, Buo	SG 743'660 / 261'770	555	Weiler	intensive Tierhaltung			10*	8.0	7.5	8.6	7.1	6.9	7.5	7.0	7.9	7.0	5.5	6.5	9.4	7.2
Hinwil, Bachtel Sennenberg	ZH 710'350 / 239'600	930	Einzelhöfe	Wiese, Weiden, Graswirtschaft	2.5	2.3	2.5	1.7	1.7	2.5	2.1	1.7	2.3	2.0	2.4	2.0	1.8	2.4	2.2	2.0

* : unvollständige Messreihe

Standort	Koordinaten	m ü.M	Siedlungs- Typ	Bewirtschaftungs- Typ	2001	02	03	04	05	06	07	08	09	10	11	12	13	14	15	16
Hüntwangen, Steinacker	ZH 678'908 / 271'880	399	kleines Dorf	Wiese, Obstgarten												1.5	1.4	1.9	2.2	1.6
Illnau, Chrützegg	ZH 696'314 / 251'183	540		Wiese, Ackerbau														2.7	4.0	3.2
Illnau, Wildert	ZH 696'534 / 250'584	543		Wiese, Ackerbau												2.8	2.6	2.7		
Kappel am Albis, Uerzlikon	ZH 680'066 / 230'326	527		Ackerbau												4.8	5.1	4.4	5.4	4.2
Küsnacht, Küsnachter Berg	ZH 690'875 / 241'451	658	Weiler	Wiese												2.4	2.4	2.7	2.8	2.3
Landquart, Rütene	GR 761'800 / 204'785	668		Wiese, Ackerbau									5.3	3.9	5.1	7.0	4.3	3.4	4.7	4.9
Langgrickenbach, Grabewis	TG 736'325 / 272'535	515	kleines Dorf	Wiese, Ackerbau									7.2	6.6	8.1	7.3	5.6	6.7	7.7	
Lengwil, Weiher	TG 730'450 / 277'016	505		Moor														2.0		
Mauren, Pünt	TG 729'160 / 269'400	439	Weiler	intensive Landw., Acker, Obstbau	4.4	3.4	5.0	5.4	5.5	6.3	5.8	5.7	6.4	5.6	6.3	5.8	5.0	5.9	6.7	5.9
Mönchaldorf, Altorfswisen	ZH 697'609 / 239'954	445		Wiese, Weiden, Ackerbau												4.0	3.8	4.2	4.7	4.0
Neunkirch, Erspel	SH 678'190 / 283'124	420		Wiese, Ackerbau													3.8	4.1	5.0	4.3
Oberegg, St.Anton	AI 758'570 / 253'406	1071	Einzelhöfe	Wiese, Weide										2.6	2.6	2.4	1.9	2.7	2.5	2.7
Oberstammheim, Ölenberg	ZH 702'812 / 276'463	459	kleines Dorf	Rebberg												2.4	2.1	2.7	2.9	3.4
Rüte, Hirschberg	AI 750'310 / 244'398	890	grosses Dorf	intensive Tierhaltung, Wiese										6.6	6.3	6.5	5.7	5.2	6.1	
Salez, Schwarzengraben 2	SG 754'930 / 233'345	436	kleines Dorf	Ökowiese												8.6				

* : unvollständige Messreihe

Standort	Koordinaten	m ü.M	Siedlungs- Typ	Bewirtschaftungs- Typ	2001	02	03	04	05	06	07	08	09	10	11	12	13	14	15	16
Salez, Schwarzengraben 3	SG 755'205 / 233'210	435	kleines Dorf	Wiese, Weide												9.8				
Schänis, Wellrüti	SG 722'923 / 223'521	630		Waldlichtung, Schafweide		2.2	3.3	2.2	1.8	1.9	1.9	1.8	2.1	1.9	2.2	1.9	1.5	1.7	2.1	1.7
Schlatt-Haslen, Ebnet	AI 745'830 / 248'340	768	Weiler	Wiese, Weide										5.5	6.1	5.7	5.0	4.6	4.7	4.1
Schönenberg, Oberhüsli	ZH 691'694 / 226'810	1132	Einzelhöfe	Wiese												3.0	3.1	3.3	3.8	3.6
St.Gallen, Stuelegg	SG 747'600 / 252'530	920	Einzelhof	Wiese, Weide, Graswirtschaft										4.0	3.2	2.8	2.9	2.2	2.7	2.2
Stadel, Grundstrasse	ZH 677'920 / 265'241	426	kleines Dorf	Wiese, Ackerbau												2.8	2.9	3.1	4.0	3.1
Steinegg, Rödelbach	AI 750'830 / 243'700	820	Weiler	intensive Tierhaltung, Wiese			13*	8.8	9.6	11	9.5	8.7	9.4	8.1	9.5	8.7	7.3	7.5	8.4	7.5
Tänikon, FAT	TG 710'500 / 259'810	539	grosses Dorf	Weiden, Ackerbau	4.4	4.1	6.5	5.7	5.7	5.3	6.2	5.2	6.0	5.5	6.9	5.5	5.2	5.2	5.2	4.5
Wäldi, Waldhof	TG 723'863 / 276'672	572	Weiler	Grasland, Ackerbau									7.2	6.2	7.5	6.4	5.9	7.1	10	
Waldkirch, Felsenhof	SG 738'335 / 259'650	596	Dorf	Wiese, Weide, Ackerbau												8.3				
Waldkirch, Mooshueb	SG 737'955 / 259'830	587	Dorf	intensive Tier- haltung, Obstgarten												14				
Waldkirch, Wisental	SG 237'995 / 259'830	587	Dorf	Wiese, Weide, Ackerbau												9.5				
Wängi, Weiertal	TG 713'920 / 259'410	641	Weiler	Wiese, Weiden									6.1	5.1	6.4	5.3	3.5	3.6	4.0	
Weinfeldern, Weid	TG 723'552 / 270'148	422	Einzelhof	Wiese, Ackerbau									8.0	8.2	9.3	7.3	7.0	9.3	8.4	
Ziegelbrücke, Berufsschule	GL 722'744 / 221'825	424	Einzelhöfe	Wiese															5.3	4.7

* : unvollständige Messreihe

Standort	Koordinaten	m ü.M	Siedlungs- Typ	Bewirtschaftungs- Typ	2001	02	03	04	05	06	07	08	09	10	11	12	13	14	15	16	
Zizers, Neulöser	GR 761'250 / 201'200	527	Einzelhöfe	Wiese, Landwirtschaft									5.8	5.0	5.6	5.9	4.5	4.0	6.2	5.9	
Verkehrsdominierte Standorte im Siedlungsraum																					
Ebnat-Kappel, Gillstrasse	SG 750'282 / 213'040	630	Dorf	Quartierstrasse											3.6						
Näfels, Schwärzistrasse	GL 723'928 / 218'452	436	Dorf	Industrie, Siedlungsrand															4.5	4.0	
Netstal, Wiggisparkzentrum	GL 723'045 / 214'203	455	Dorf	Einkaufszentrum															3.4	3.1	
Rapperswil-Jona, Hochhaus	SG 704'500 / 231'541	430	Kleinstadt	Ortszentrum, 4. Stock			3.9*	4.0	3.9	3.8	3.3	3.5	3.8	3.5	4.0	3.5	3.2	3.3	3.7	3.2	
Schaan, Lindenkreuzung	FL 757'019 / 226'075	450	grosses Dorf	Strassenkreuzung, Parkplätze								8.2	8.6	7.5	5.6						
Schaan, Lindenkreuzung 1	FL 757'046 / 226'080	450	grosses Dorf	Strassenkreuzung, Parkplätze												5.4	5.5	5.2	5.7	5.3	
Zürich, Kaserne	ZH 682'450 / 247'990	409	Stadt	Park, Innenhof							3.1	3.1									
Zürich, Schimmelstrasse	ZH 681'950 / 247'250	415	Stadt	Stadtzentrum, Strassen, Parkplätze								5.6		4.2	5.1	4.3	4.0	3.9	4.1	3.9	
Zürich, Schwamendingen	ZH 685'100 / 251'305	430	Stadt	Autobahn, städtische Siedlung							6.1		6.0								

* : unvollständige Messreihe